



## Sonation APPS

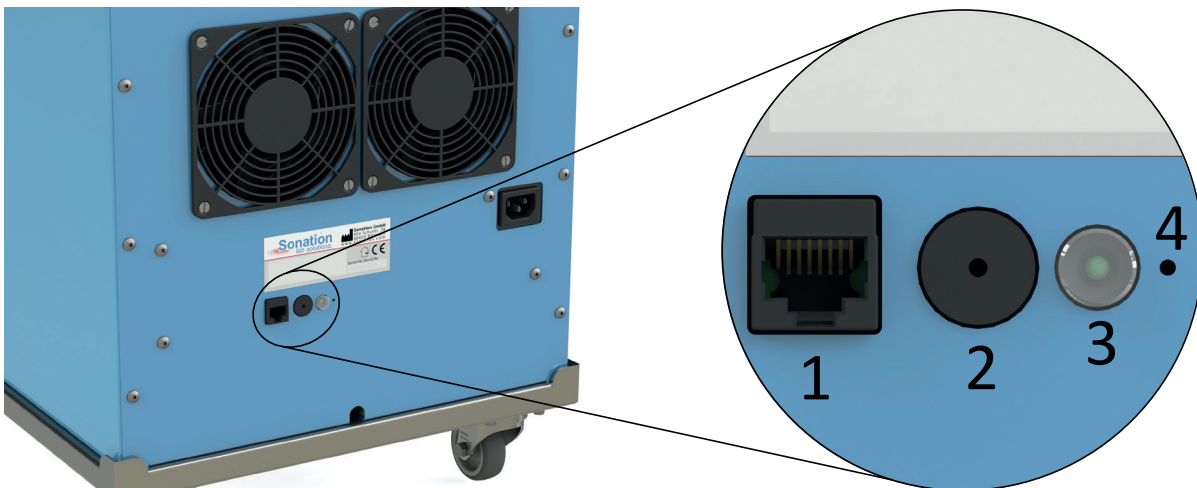
Betriebsdatenüberwachung für Schallschutzhauben



# Betriebsdatenüberwachung für Schallschutzhauben

## Fortschritt und Weiterentwicklung - mit Sicherheit

Das Modul zur Betriebsdatenüberwachung APPS (Active Pump Protection System) ermöglicht es Ihnen Ihre sensiblen und wichtigen Geräte perfekt zu schützen. Mit dem neuen Modul passend und nachrüstbar für alle Sonation Schallschutzhauben wird das gedämmte Gerät optimal geschützt. Alle wichtigen Betriebsdaten wie z.B. Temperatur, Stromaufnahme und die Funktion der Lüfter werden ständig überwacht. Im Fehlerfall wird eine optische und akustische Warnung ausgegeben.



1: Schnittstelle zum Anschluss des Interfacekabels APPS-ICBL bzw. zum Anschluss des Displaymoduls APPS-EDU  
2: Piezo-Lautsprecher | 3: Taster mit LED | 4: Reset

### ■ Temperaturüberwachung mit Alarmfunktion

Die Innentemperatur wird kontinuierlich gemessen. Bei Überschreitung einer Schwelle wird optisch und akustisch gewarnt. Sollte die Temperatur aufgrund eines Pumpendefekts gefährliche Werte annehmen, wird die Stromzufuhr zur Pumpe unterbrochen um Folgeschäden zu verhindern (abschaltbar).

### ■ Weitbereichseingang

Die Schallschutzhaube kann an 115V und 230V Netzen betrieben werden.

### ■ Temperaturgesteuerte Lüfter

Die Drehzahl der Lüfter ist nur so hoch wie nötig, um das Gerät kühl zu halten. Das verlängert die Lebensdauer der Lüfter und senkt zusätzlich den Geräuschpegel.

### ■ Überwachung der Lüfter

Sollten ein oder mehrere Lüfter ausfallen bzw. deutlich an Leistung verlieren, wird dies optisch und akustisch angezeigt. Das System überwacht und erkennt so einen altersbedingten Verschleiß wie auch den plötzlichen Totalausfall eines Lüfters.

### ■ Stromüberwachung

Der über die integrierte Steckdose abgegebene Strom wird kontinuierlich gemessen. Sollte die Stromaufnahme über einen längeren Zeitraum einen kritischen Wert überschreiten, was zum Beispiel bei einem Lagerschaden auftreten kann, wird die Stromzufuhr unterbrochen, um einen Totalschaden der Pumpe zu verhindern.

### ■ Nachrüstbarkeit

Alle bestehenden Schallschutzhauben können mit dem System nachgerüstet werden.

## Zubehör

### ■ Displaymodul APPS-EDU

Das Display dient der übersichtlichen Darstellung aller erhobenen Daten. Es lässt sich an alle Sonation Produkte mit APPS-Modul anschließen. Die wichtigsten Funktionen sind:

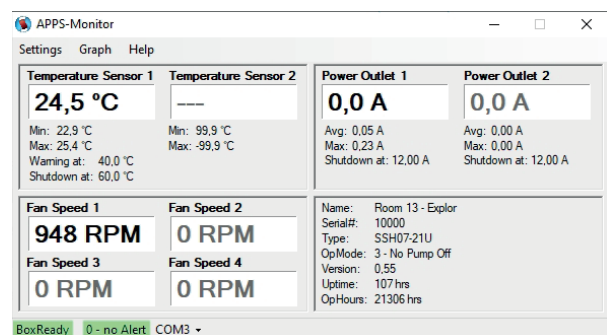


- Anzeige der aktuellen, minimalen und maximalen Temperatur.
- Anzeige der aktuellen, durchschnittlichen und maximalen Stromaufnahme des in der Schallschutzhaube angeschlossenen Geräts.
- Anzeige der Drehzahl und Auslastung der Lüfter.
- Anzeige der Betriebsstunden.

- Anzeige von anstehenden Warnungen im Klartext (z.B. Übertemperatur, Ausfall eines Lüfters etc.).
- Möglichkeit zur Anpassung der Temperaturwarnschwellen.
- Potenzialfreier Ausgang zum Schalten weiterer Geräte z.B. bei Übertemperatur.

### ■ PC-Anschlusskabel mit APPS-Monitor

Interfacekabel zum Anschluss an einen PC. Die mitgelieferte Software „APPS-Monitor“ stellt die Daten übersichtlich dar und erlaubt die Änderung der Temperaturwarnschwellen.



### ■ Öllecksensor APPS-OLS

Flüssigkeitssensor zur zuverlässigen Warnung beim Austreten von Öl oder anderen Flüssigkeiten.





Sonation GmbH  
Alte Schulstraße 39  
D-88400 Biberach

Tel.: +49 (0) 7351 30038-39  
E-Mail: mail@sonation.com  
www.sonation.com

# IMPROVE YOUR SCIENCE



[www.sonation.com](http://www.sonation.com)